

NETIS登録番号 KT-250042-A

湧水箇所でも使用できる特殊繊維入りモルタル

RAP MORTAR

RAPモルタル

補助工法

注入用

速硬性



湧水箇所でのモルタル注入に最適 MAIポンプで楽々注入!

効果:モルタル逸走防止

適用工法

- ① 長尺鏡補強工、長尺先受け工
- ② サイドパイル、レッグパイル
- ③ 後注入式ロックボルト

標準練り上がり量

約15ℓ/袋

社内規格(圧縮強度)

(N/mm²)

フロー値	6時間	12時間	24時間
260±20mm	0.5	5	10

※JSCE-F 506-2018に準拠

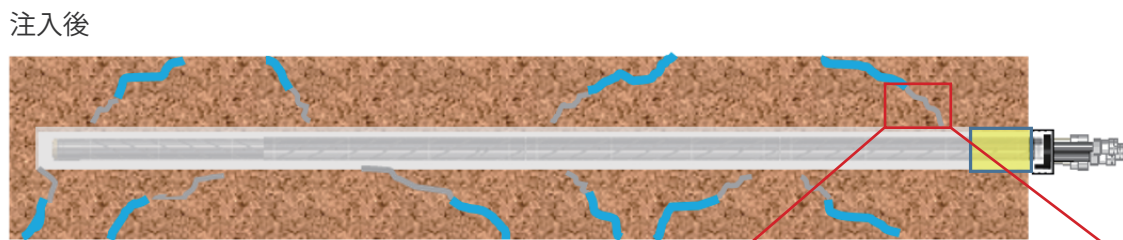
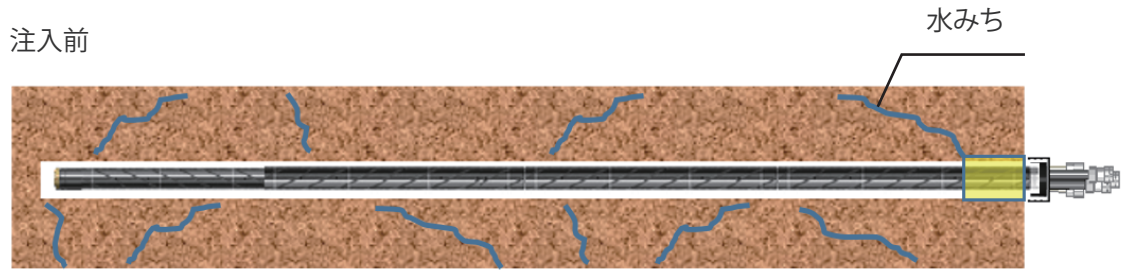


シリンダー法 試験法313

KFC 株式会社 **ケー・エフ・シー**

水に触れると膨張する特殊繊維の効果により、 定着材がポアホールから流出することを抑制します

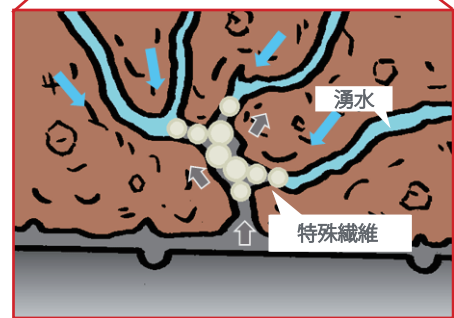
【湧水箇所における長尺鏡補強工の注入イメージ】



特殊繊維が隙間に入り込み膨張することで、水みちに詰まっていき
モルタルの逸走を防止します。

ポアホールはモルタルで充填され、地山との付着耐力を確保するこ
とができます。

※湧水量・地山の状況により効果が変動する場合があります。

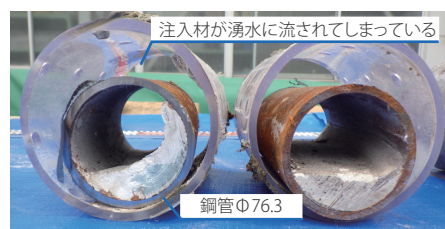


【湧水条件での充填確認】

ポアホール内に湧水が約60L/min 流れ込む条件で RAP モルタルを注入した結果、
ポアホール内および鋼管内がモルタルで完全に充填されている事を確認しました。



RAPモルタル



超微粒子セメント(従来品)

KFC 株式会社 **ケー・エフ・シー**

URL <https://www.kc-net.co.jp/>

東京土木営業部
〒105-0011
東京都港区芝公園二丁目4番1号 芝パークビルB館11階
TEL.03-6402-8251 FAX.03-6402-8255

大阪土木営業部
〒530-0047
大阪市北区西天満3丁目2番17号
TEL.06-6363-1884 FAX.06-6313-0755

Copyright © 2024 KFC Ltd. All right reserved.
記載内容は2026年4月現在のものです。
※記載の内容は、予告なしに変更することがあります。