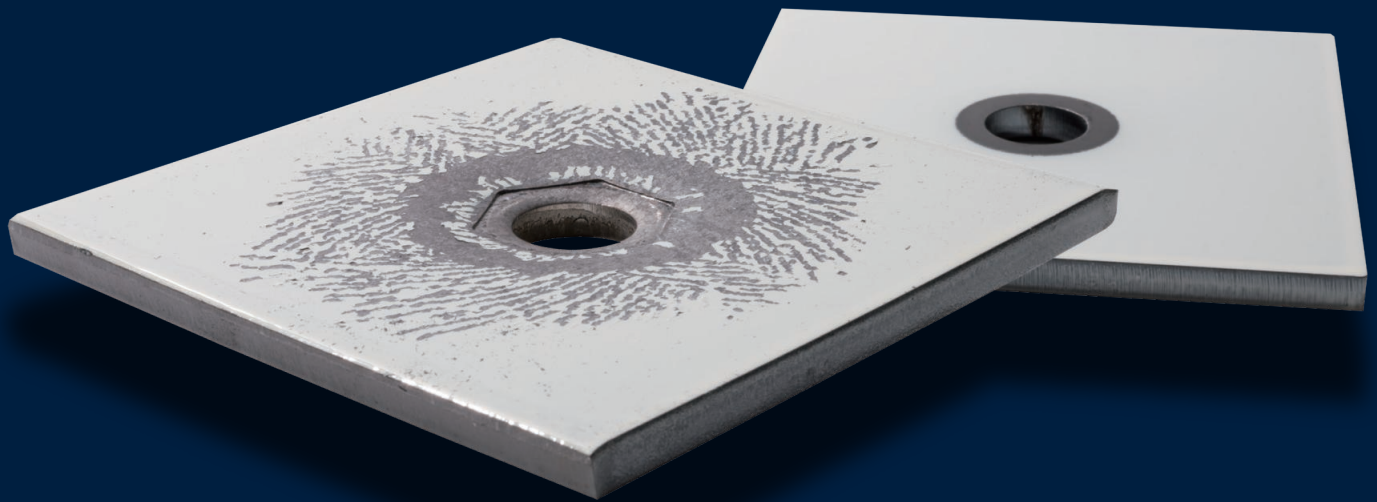


ロックボルトの頭部軸力を可視化

# シグナルワッシャー



1

リアル  
タイム  
状態確認

2

取付け  
簡単

3

分布・変化  
を  
可視化

4

電源  
不要



## 性能試験

ロックボルト:TD24 ワッシャー材質:SS400



荷重が大きくなる

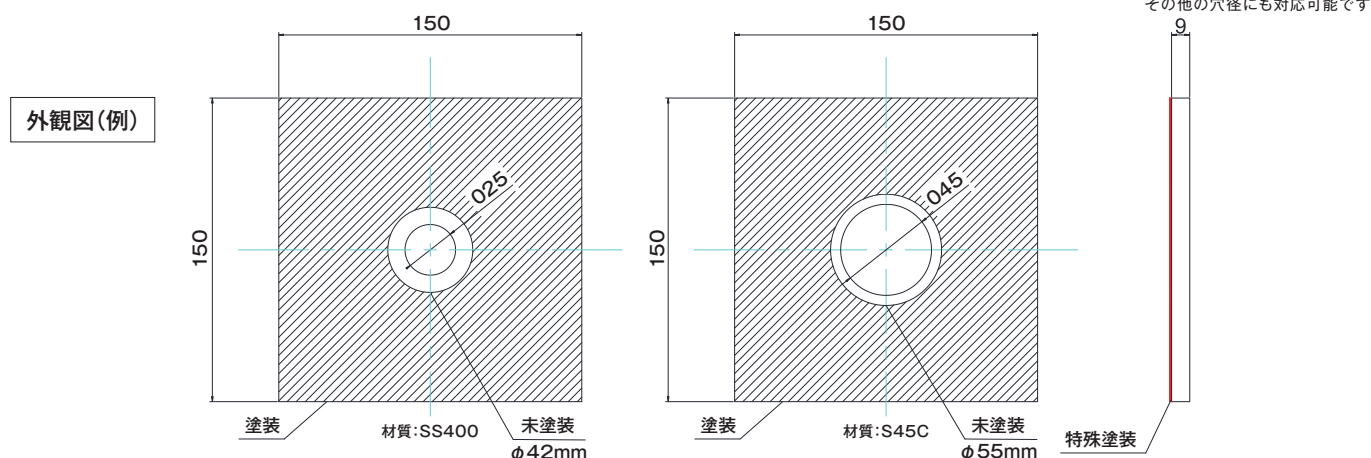
ロックボルト耐力	シグナルワッシャー材質	シグナル発生軸力の目安
180kN	SS400	特殊塗料剥離によるシグナル発生軸力の目安 <b>90kN~</b>
290kN	S45C	特殊塗料剥離によるシグナル発生軸力の目安 <b>100kN~</b>

※JIS M 2506 7.2プレートの破断試験に準拠

## 主な仕様

製品型名	内容
外径サイズ	150×150×t9mm(Φ25mm, Φ45mm)
重量	1.5kg
材質	SS400, S45C
表面処理	片面エポキシ系特殊塗料
表面保護	保護フィルム処理済み

その他の穴径にも対応可能です



お問い合わせ先はこちら

株式会社 ケー・エフ・シー

東京土木営業部

〒105-0011 東京都港区芝公園2-4-1 芝パークビルB館11階 TEL(03)6402-8251 FAX(03)6402-8255

大阪土木営業部

〒530-0047 大阪府大阪市北区西天満3-2-17 TEL(06)6363-1884 FAX(06)6313-0755

東北営業所

〒981-3133 仙台市泉区泉中央4丁目15番1号 TEL(022)772-3981 FAX(022)772-3984

福岡営業所

〒812-0016 福岡市博多区博多駅南6丁目16番10号第一小笠原ビル TEL(092)461-2735 FAX(092)475-5747

⚠ ●カタログの内容は予告無く変更する場合がありますので、ご了承願います。  
●このカタログの制作は2018年10月です。