



防水シート

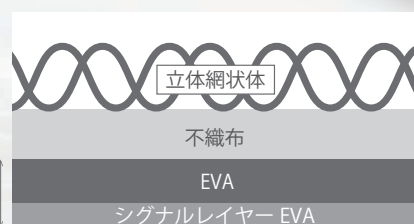
損傷発見

排水機能

ハイパネル シグナルシート

HIGHPANEL SIGNAL SHEET

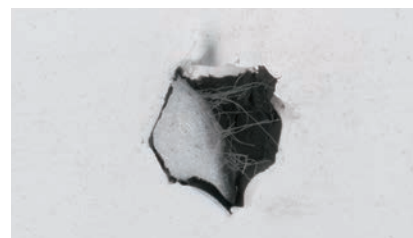
厚み 0.8mm



立体網状体付タイプ (SGP-8013/20) 構成図例

損傷を知らせるシグナルレイヤー付き防水シートです

- ◆ 目視で損傷部を容易に発見可能
- ◆ (SGP-8013/20) 立体網状体により排水性能が向上



◆ シグナルレイヤー効果

規格値

品番	防水シート(EVA) 厚み(mm)	不織布質量 (g/m ²)	立体網状体質量 (g/m ²)	全幅 (mm)	有効幅 (mm)	単位重量 (kg/m ²)
SGF-8030	F-8(0.8)	300	—	2,200	2,000	1.10
SGP-8013/20	F-8(0.8)	130	200	2,200	2,000	1.13

KFC

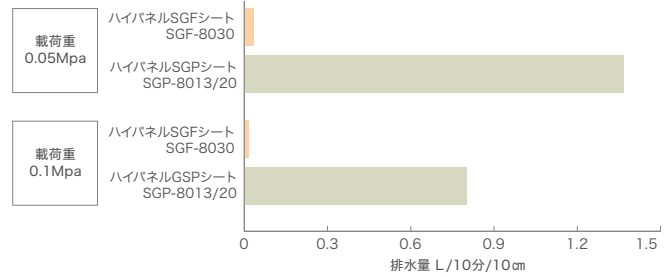
排水能力

ハイパネルシグナルシートの排水能力比較（/10cm）

立体網状体付き不織布は、不織布3mmのみに比べて、約40倍の排水能力があります。

商品名	ハイパネルSGFシート SGF-8030	ハイパネルSGPシート SGP-8013/20
	不織布3mm	立体網状体付き 不織布
載荷重 0.05Mpa	0.0354L/10分	1.3670L/10分
載荷重 0.1Mpa	0.0180L/10分	0.8030L/10分

ハイパネルシグナルシートの排水能力比較（試験方法:ISO12958準拠）



物性

防水シート材(EVA製)標準規格

※EVA:エチレン・酢酸ビニル

試験項目	試験方法	単位	規格値	
比重	JIS K 6773		0.95±0.05	
硬さ	JIS K 6773	HS	98以下	
厚さ	JIS A 6008 準拠	mm	幅方向5測点平均が指定厚さ以上であり最小厚さが-5%以内であること	
引張強さ	20°C	JIS K 7127 (JIS K 6773)	N/mm ²	16以上
	-10°C			30以上
伸び	20°C	JIS K 7127 (JIS K 6773)	%	600以上
	-10°C			500以上
引裂強さ	JIS K 6252	N/cm	500以上	
柔軟性	JIS K 6773	°C	-30以下	
耐薬品性 質量変化率	アルカリ	JIS K 6773	%	±1以内
	食塩水	JIS K 6773	%	±1以内
継目強度試験	NEXCO試験法706	%	20以上	
	JTA(案)	%	30以上	

裏面緩衝材社内規格

試験項目	試験方法	単位	規格値			
			不織布		立体網状体付き不織布	
			t=3	t=5	130/P-200	
単位面積あたりの質量	JIS L 1096	g/m ²	300以上	500以上	330以上	
厚さ	JIS L 1096 測定荷重2.0kPa	mm	3.0以上	5.0以上	4.5以上	
引張強さ	縦 横	JIS L 1096	N/5cm	200以上	1700以上	200以上
				50以上	1400以上	50以上
伸び	縦 横	JIS L 1096	%	20以上	70以上	20以上
				50以上	75以上	50以上
引裂強さ	縦 横	JIS L 1096 (シングルタンク法)	N	50以上	300以上	50以上
				50以上	300以上	50以上
貫入抵抗値	NEXCO試験法 729-2001	N	—	55以上	—	

関連機器



◆ 溶着機



◆ 加圧試験器



◆ 負圧試験器

KFC 株式会社 ケー・エフ・シー

東京土木営業部 〒105-0011 東京都港区芝公園2丁目4番1号 芝パークビルB館11階
TEL.03-6402-8251 FAX.03-6402-8255

大阪土木営業部 〒530-0047 大阪市北区西天満3丁目2番17号
TEL.06-6363-1884 FAX.06-6313-0755

東北営業所 〒981-3133 仙台市泉区泉中央4丁目15番1号
TEL.022-772-3981 FAX.022-772-3984

福岡営業所 〒812-0016 福岡市博多区博多駅南6丁目16番10号 第一小笠原ビル
TEL.092-461-2735 FAX.092-475-5747

URL <http://www.kfc-net.co.jp/>

※記載の内容は、予告なしに変更することがあります。

Copyright © 2020 KFC Inc. All Rights Reserved.
記載内容は2020年9月現在のものです。 J-2009-1,000A