



ロックボルト

180kN耐力

自穿孔式

注入式

IBO ロックボルト

IBO ROCK BOLT

中空タイプで自穿孔式ロックボルトや注入式ロックボルトとして適用可能です

- ◆ 全長がR32ロープネジの中空ボルト
- ◆ 中空を利用して注入可能(モルタル系、ウレタン系)
- ◆ 先端にビットを装着することで自穿孔式ロックボルトとして使用可能



ジョイントスリーブ

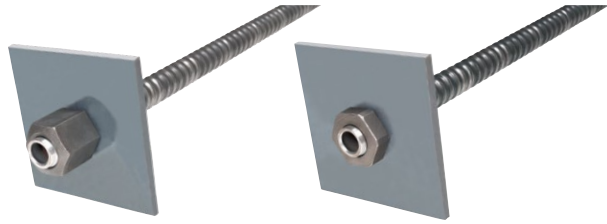
IBO ロックボルト諸元表

呼称	断面積 (mm ²)	降伏荷重 (kN以上)	降伏点 (N/mm ² 以上)	破断荷重 (kN以上)	引張強さ (N/mm ² 以上)	単位重量 (kg/m)	備考
R32	360	200	556	230	639	3.0	内径 19mm

※高耐力をご要望の際はご相談ください。

KFC

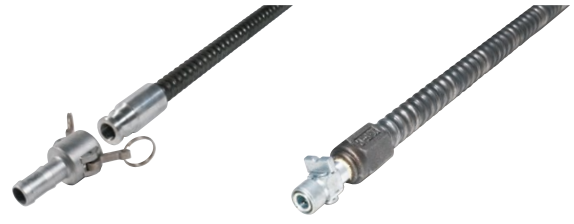
ナット使用例



通常ナットタイプ

Sナットタイプ

注入アダプタ使用例



モルタル注入用

ウレタン注入用

付属品



◆ 角ワッシャー

材質	SS400
寸法	150×150×9t

※丸ワッシャーも対応可能です。



◆ シグナルワッシャー

材質	SS400
寸法	150×150×9t



◆ ナット

寸法	R32×50H
----	---------



◆ Sナット

寸法	R32×16H(突出高さ)
----	---------------



◆ 鉄ビット

寸法	φ45・φ50
----	---------



◆ 超硬ビット

寸法	φ45・φ50
----	---------



◆ 先端コーン



◆ ジョイントスリーブ

寸法	R32×150L
----	----------



◆ モルタル注入プラグ

サイズ	インチカムロック オス・メス
-----	----------------



◆ ウレタン注入口+
スタティックミキサー



◆ 打ち込み延長ロッド

寸法	L=600 R32×R38
----	---------------



◆ 引抜試験器

※IBOとは、INJECTION BORE ROCK BOLTの頭文字です。

KFC 株式会社 ケー・エフ・シー

東京土木営業部 〒105-0011 東京都港区芝公園2丁目4番1号 芝パークビルB館11階

TEL.03-6402-8251 FAX.03-6402-8255

大阪土木営業部 〒530-0047 大阪市北区西天満3丁目2番17号

TEL.06-6363-1884 FAX.06-6313-0755

東北営業所 〒981-3133 仙台市泉区泉中央4丁目15番1号

TEL.022-772-3981 FAX.022-772-3984

福岡営業所 〒812-0016 福岡市博多区博多駅南6丁目16番10号 第一小笠原ビル

TEL.092-461-2735 FAX.092-475-5747

URL <http://www.kfc-net.co.jp/>

※記載の内容は、予告なしに変更することがあります。

Copyright © 2020 KFC Inc. All Rights Reserved.
記載内容は2020年9月現在のものです。 J-2009-1,000A