



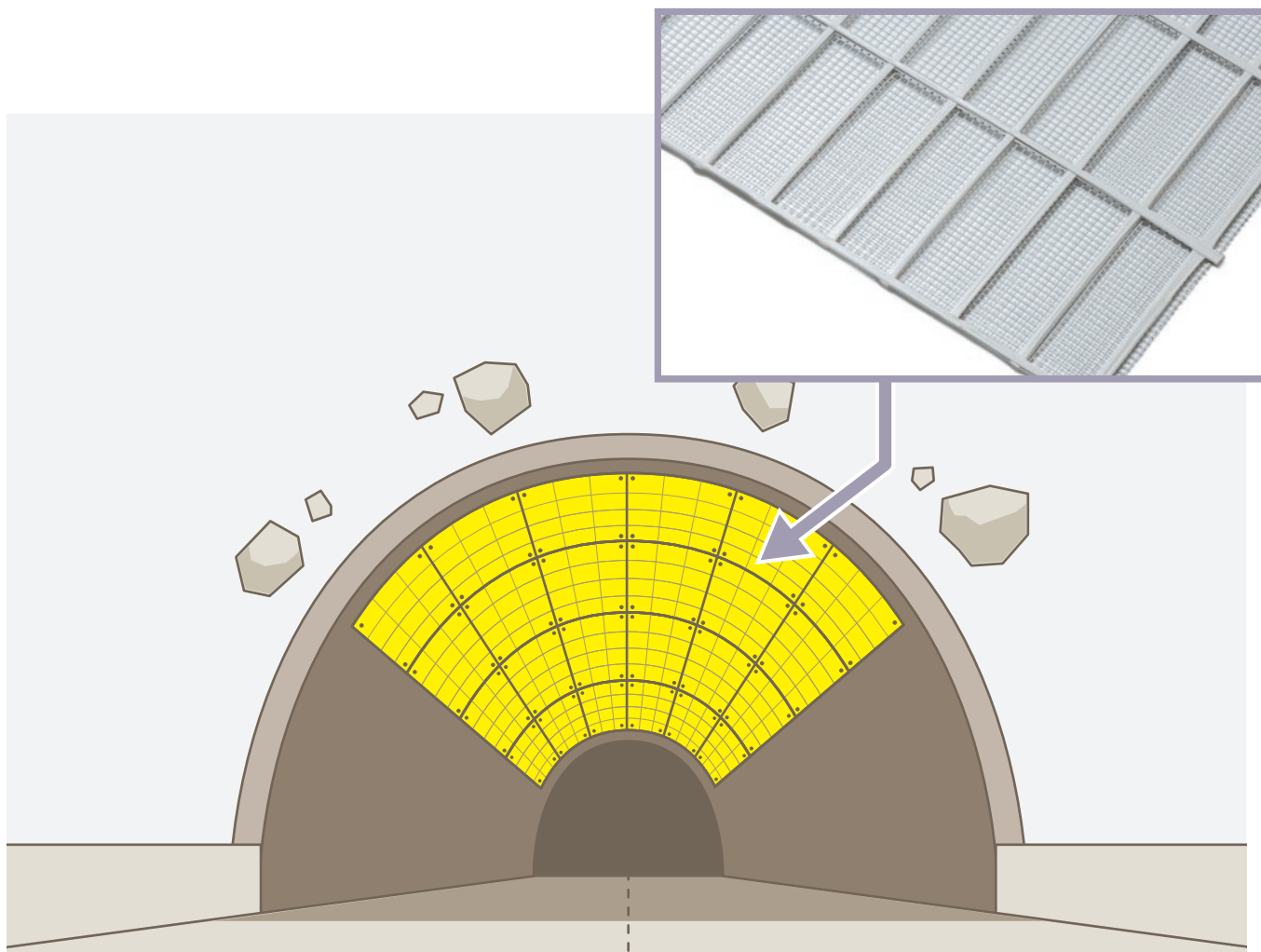
CONCRETE REPAIR PLANNING



## はく落防止対策

# ガイナメッシュ®工法

コンクリートはく落対策用 高強度アラミドメッシュ



特  
長

- コンクリート片のはく落を確実に防止
- 優れた耐久性
- 簡単な施工
- 容易なメンテナンス

KFC

# 高強度アラミド繊維が コンクリート片のはく落を防ぐ

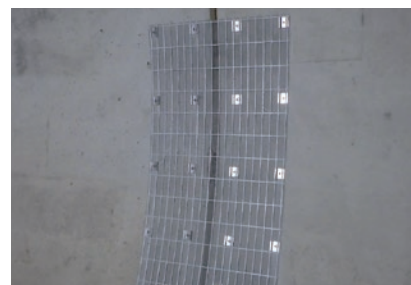
耐久性に優れ、トンネルの曲面になじみ、  
はく落物を確実に防ぐ。



施工状況



施工完了



## はく落防止対策

## ガイナメッシュ®工法の特長

### ● コンクリート片のはく落を確実に防止

高強度アラミド繊維のメッシュが、  
コンクリート片の落下を確実に防ぎます。

### ● 優れた耐久性

耐アルカリに優れ、施工後も長持ち。  
ステンレス製のアンカーを使用することで耐久性に優れます。

### ● 簡単な施工

形状保持体の剛性でトンネルの曲面に容易に取り付けることができます。  
取り付けはストライクアンカーを打ちこむだけのため、短時間施工が可能です。

### ● 容易なメンテナンス

コンクリートに密着するため、メッシュの上からの目視調査が可能です。  
施工後に変状が確認された場合は、固定ネジを取り外し・再取り付け等の  
維持管理が容易に行えます。



- メッシュシート  
基布素材：高強度アラミド  
表面被膜：アクリル樹脂被膜  
編み方：緯糸挿入ラッセル編み
- 形状保持体  
耐アルカリ GFRP



- ホーク・ストライクアンカー  
(芯棒打込み式アンカー)
- ワッシャー付きKナット  
(座金付きゆるみ止めナット)
- プレート  
材質：ステンレス

## KFC 株式会社 ケー・エフ・シー

大阪建設部  
〒530-0047 大阪市北区西天満3丁目2番17号  
TEL 06-6363-2501 FAX 06-6315-6080

東京建設部  
〒105-0011 東京都港区芝公園2丁目4番1号 芝パークビルB館11階  
TEL 03-6402-8271 FAX 03-6402-8275

URL <http://www.kfc-net.co.jp/>  
E-mail [k-info@kfc-net.co.jp](mailto:k-info@kfc-net.co.jp)

※記載の内容は、予告なしに変更することがあります。



### ご注意とお願い

本カタログに記載された技術情報は、製品の代表的な特性や性能を説明するためのもの、いわゆる「参考値」であり、個別契約等で合意された「規格」の規定事項として明記されたもの以外は、保証を意味するものではありません。本カタログに記載されている事項の誤った使用または不適切な使用等によって生じた損害につきましては責任を負いかねますのでご了承ください。また、これらの情報は、今後予告なしに変更される場合がありますので、最新情報については、弊社にお問い合わせください。本カタログに記載された内容の無断転載や複製はご遠慮ください。