

# ホーク・タイワイヤーアンカー

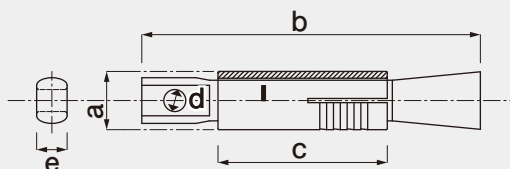
スリーブ打込み式



## ホーク・タイワイヤーアンカーZ Type I



シャックルを使用せず直接ワイヤーによりフェイルセーフを行う場合に使用します。付属品を使わずワイヤーの強度を確保します。



※1

意匠登録済

## ステンレス

### ■寸法及び強度

●母材コンクリート設計基準強度=18N/mm<sup>2</sup>

品番	外径 (mm) a	ボルト長さ (mm) b	スリーブ長さ (mm) c	孔径 (mm) d	孔径厚さ (mm) e	ドリル径 (mm)	コンクリート部 穿孔深さ (mm)	打込み棒 (品番)	使用手 ハンマー (kg)	最大引張強度 (KN)		適正 ワイヤ径 (mm)	梱包単位 (本)	
										アンカー 軸方向	アンカー 軸直角方向		小箱	大箱
SUS TWZ1080	14.0	80	40	5.0	7.5	14.5	45	STWZ-10	1.3	21.6	27.4	2~3	50	300
SUS TWZ12100	17.3	100	50	6.5	9.0	18.0	57	STWZ-12	1.3	29.2	44.0	3~5	—	100

※ 最大強度は、社内試験結果の平均値です。試験成績書の数値とかならずしも合致しないことがあります。

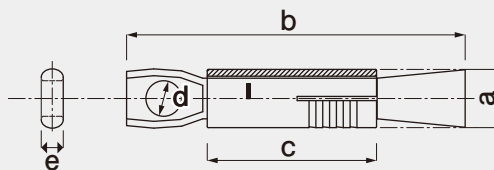
※ テーパーボルトとスリーブの材質は、ともに SUS304 相当品です。

※1 日本耐震天井施工協同組合の推奨部材であることを示しております。

## ホーク・タイワイヤーアンカーZ Type II (シャックル付)



シャックルを使用し、ワイヤーによりフェイルセーフを行う場合に使用します。シャックルを使用するのでメンテナンス性に優れ、ワイヤーの負荷を軽減します。



※ワイヤーとシムプルは付属しません

意匠登録済

## ステンレス

### ■寸法及び強度

●母材コンクリート設計基準強度=18N/mm<sup>2</sup>

品番	外径 (mm) a	ボルト長さ (mm) b	スリーブ長さ (mm) c	孔径 (mm) d	孔径厚さ (mm) e	ドリル径 (mm)	コンクリート部 穿孔深さ (mm)	打込み棒 (品番)	使用手 ハンマー (kg)	最大引張強度 (KN)		付属 シャックル	梱包単位 (本)	
										アンカー 軸方向	アンカー 軸直角方向		小箱	大箱
SUS TWZS1080	14.0	80	40	8.5	5.0	14.5	45	STWZ-10	1.3	23.2	31.4	SB/BB6 (ピン径φ8)	50	300
SUS TWZS12100	17.3	100	50	10.5	6.5	18.0	57	STWZ-12	1.3	29.1	40.9	SB/BB8 (ピン径φ10)	—	100
SUS TWZS16130	21.7	130	60	12.5	8.0	22.5	72	STWZ-16	1.8	39.5	53.0	SB/BB10 (ピン径φ12)	—	50

※ 最大強度は、社内試験結果の平均値です。試験成績書の数値とかならずしも合致しないことがあります。

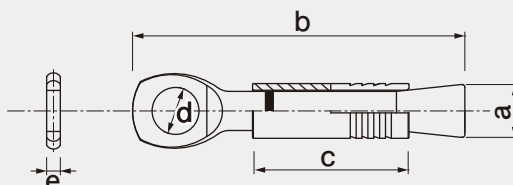
※ テーパーボルトとスリーブの材質は、ともに SUS304 相当品です。

## ホーク・タイワイヤーアンカーZ Type III



※ステンレスバンドは付属しません

ステンレスバンドによりフェイルセーフを行う場合に使用します。  
孔径を12mmに拡大し、ステンレスバンドをスムーズに  
挿入できるようになりました。



### ステンレス

#### ■寸法及び強度

●母材コンクリート設計基準強度=18N/mm<sup>2</sup>

品番	外径 (mm) a	ボルト長さ (mm) b	スリーブ長さ (mm) c	孔径 (mm) d	孔径厚さ (mm) e	ドリル径 (mm)	コンクリート部 穿孔深さ (mm)	打込み棒 (品番)	使用手 ハンマー (kg)	最大引張強度 (KN)		コンクリート部 穿孔深さ (mm)	梱包単位 (本)	
										アンカー 軸方向	アンカー 軸直角方向		小箱	大箱
SUS TWZB1085	14.0	85	40	12.0	3.0	14.5	45	STBZ-10	1.3	9.0	3.8	10.0	50	300

※ 最大強度は、社内試験結果の平均値です。試験成績書の数値とかならずしも合致しないことがあります。

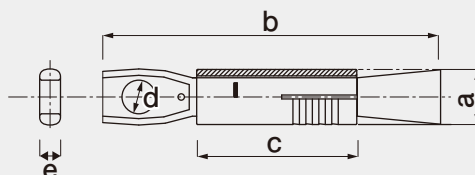
※ テーパーボルトとスリーブの材質は、ともに SUS304 相当品です。

## ホーク・タイワイヤーアンカーCN(シャックル付)



※ワイヤーとシンプルは付属しません

冗長性を持たせるため、タイワイヤー開口部の下部に小径の孔  
(2mmワイヤー用) を設けています。  
この孔を用いて隣接するタイワイヤーアンカーと緊結が可能です。



意匠登録済

特許 第6735184号

### ステンレス

#### ■寸法及び強度

●母材コンクリート設計基準強度=18N/mm<sup>2</sup>

品番	外径 (mm) a	ボルト長さ (mm) b	スリーブ長さ (mm) c	孔径 (mm) d	孔径厚さ (mm) e	ドリル径 (mm)	コンクリート部 穿孔深さ (mm)	打込み棒 (品番)	使用手 ハンマー (kg)	最大引張強度 (KN)		付属 シャックル	梱包単位 (本)	
										アンカー 軸方向	アンカー 軸直角方向		小箱	大箱
SUS TWCN1090	14.0	90	40	8.5	5.0	14.5	45	STCN-10	1.3	19.6	25.5	SB/BB6	50	300
SUS TWCN12110	17.3	110	50	10.5	6.5	18.0	57	STW-12	1.3	32.2	45.0	SB/BB8	—	100
SUS TWCN16135	21.7	135	60	12.5	8.0	22.5	72	STW-16	1.8	48.4	76.2	SB/BB10	—	50

※ 最大強度は、社内試験結果の平均値です。試験成績書の数値とかならずしも合致しないことがあります。

※ テーパーボルトとスリーブの材質は、ともに SUS304 相当品です。

#### ■施工手順

