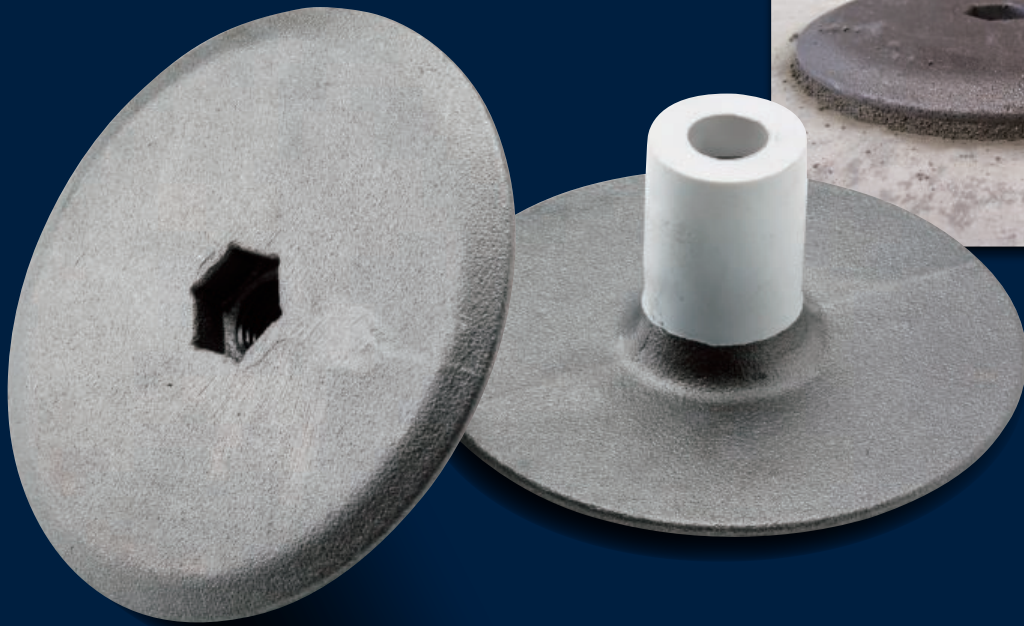


防水シートや覆工コンクリートに
やさしいロックボルト用プレート

バンプレスワッシャー



1

ナット
ワッシャー
一体化

2

ワッシャー
表面を
フラット化

3

シートが
破損
しにくい

4

引抜試験が
そのまま
出来る

製品仕様

呼 称	寸法・仕様
材 質	FCD450-10
ワッシャー部外径	φ170mm
ワッシャー部厚さ	9.0mm(φ135.9mm位置)
ボス部外径	φ41mm
ワッシャー中心部厚さ+ボス部長さ	77mm(増し締め長15mm含む)
ねじの呼び	M24

※使用対象のロックボルトはKFC製ロックボルトTD24とD25です。



バンプレスワッシャー専用打設治具



《取付例》



引抜試験セット状況



株式会社 ケー・エフ・シー

東京土木営業部

〒105-0011 東京都港区芝公園2-4-1 芝パークビルB館11階 TEL(03)6402-8251 FAX(03)6402-8255

大阪土木営業部

〒530-0047 大阪府大阪市北区西天満3-2-17 TEL(06)6363-1884 FAX(06)6313-0755

東北営業所

〒981-3133 仙台市泉区泉中央4-15-1 TEL(022)772-3981 FAX(022)772-3984

福岡営業所

〒812-0016 福岡市博多区博多駅南6-16-10 第一小笠原ビル TEL(092)461-2735 FAX(092)475-5747



●カタログの内容は予告無く変更する場合がありますので、ご了承願います。
●このカタログの制作は2020年5月です。