



ロックボルト

120kN耐力  
D25(SD345)

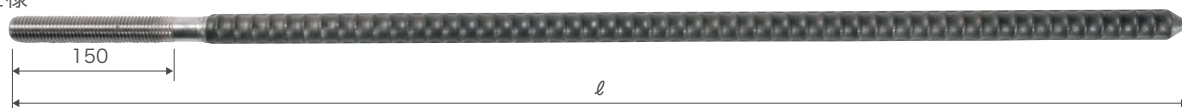
JIS規格品

# 異形棒鋼ロックボルト

DEFORMED BAR ROCK BOLT

トンネル工事で使用される120kN耐力のロックボルトです

標準仕様



継ぎ仕様



ジョイントスリーブ

フォアパイル仕様



異形棒鋼ロックボルト 諸元表

呼称	材質	呼び	ネジ部			素材部			単位重量 (kg/m)
			断面積 (mm <sup>2</sup> )	降伏荷重 (kN以上)	破断荷重 (kN以上)	断面積 (mm <sup>2</sup> )	降伏荷重 (kN以上)	破断荷重 (kN以上)	
D22	SD345	M22	303	105	148	387	134	190	3.04
D22	SD390	M22	303	118	170	387	151	217	3.04
D25	SD345	M24	353	122	173	506	175	248	3.98

※SD345:  $\sigma_y=345\sim440\text{N/mm}^2$ ,  $\sigma_u=490\text{N/mm}^2$ 以上 SD390:  $\sigma_y=390\sim510\text{N/mm}^2$ ,  $\sigma_u=560\text{N/mm}^2$ 以上

KFC

## オプション



◆ ナット

品名	寸法(mm)
M22	32×37×18h
M24	36×41.6×19h



◆ ジョイントスリーブ

品名	寸法(mm)
M22	φ28×90
M24	φ31.8×90



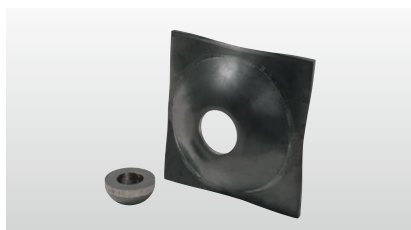
◆ 落下防止金具



◆ 角ワッシャー

材質	寸法(mm)
SS400	150×150×6t
SS400	150×150×9t

※丸ワッシャーも対応可能です。



◆ ベアリングプレート(山型プレート)

材質	寸法(mm)
SS400	150×150×6t
SS400	150×150×9t

半球ワッシャー 50×23

※半球ワッシャーはベアリングプレートと組み合わせて使用します。  
※半球ワッシャー・ベアリングプレートは受注生産となります。



◆ シグナルワッシャー

材質	寸法(mm)
SS400	150×150×9t



◆ 引抜試験器



◆ MAIポンプ M400NT

# KFC

株式会社 ケー・エフ・シー

東京土木営業部 〒105-0011 東京都港区芝公園2丁目4番1号 芝パークビルB館11階  
TEL.03-6402-8251 FAX.03-6402-8255

大阪土木営業部 〒530-0047 大阪市北区西天満3丁目2番17号  
TEL.06-6363-1884 FAX.06-6313-0755

東北営業所 〒981-3133 仙台市泉区泉中央4丁目15番1号  
TEL.022-772-3981 FAX.022-772-3984

福岡営業所 〒812-0016 福岡市博多区博多駅南6丁目16番10号 第一小笠原ビル  
TEL.092-461-2735 FAX.092-475-5747

URL <http://www.kfc-net.co.jp/>

※記載の内容は、予告なしに変更することがあります。

Copyright © 2020 KFC Inc. All Rights Reserved.  
記載内容は2020年9月現在のものです。 J-2009-1,000A